

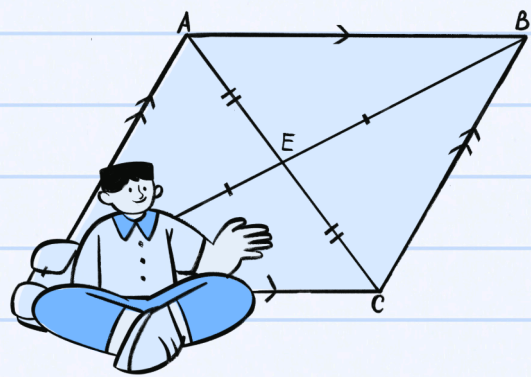
$$A = \pi r^2$$

$$y - y_1 = m(x - x_1)$$

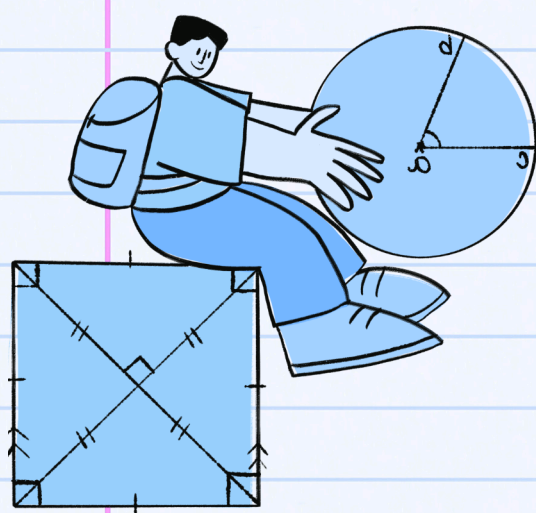
Resolución de PROBLEMAS

Dirigida a

- 3º Eso
- 2 horas semanales
- Alumnado con especial interés por pensar, razonar y afrontar retos



$$ax^2 + bx + c = 0$$

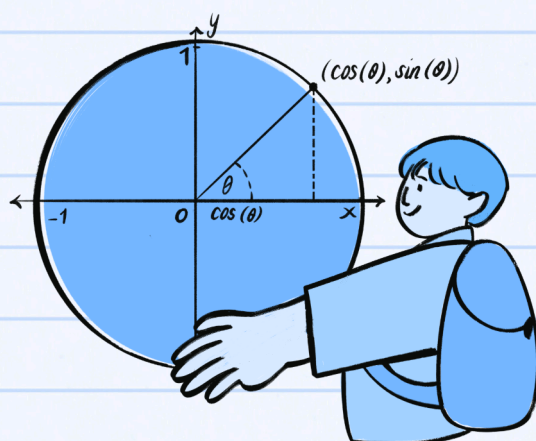


$$a + 0 = a$$

Enfoque

- No es refuerzo ni ampliación de matemáticas tradicionales.
- Se centra en estrategias de resolución.
- Se plantean problemas variados, estimulantes.

- Ideal si te gusta razonar, enfrentarte a desafíos y entender las matemática en contextos reales y diversos.
- Aprenderás a trabajar en equipo, usar herramientas TIC y enriquecer tu visión matemática más allá del aula tradicional.



¿Por qué optar por ella?



Desarrolla estrategias de pensamiento, refuerza la confianza, es útil para otras materias y para la vida diaria..

$$\frac{x}{a} + \frac{y}{b} = 1$$