

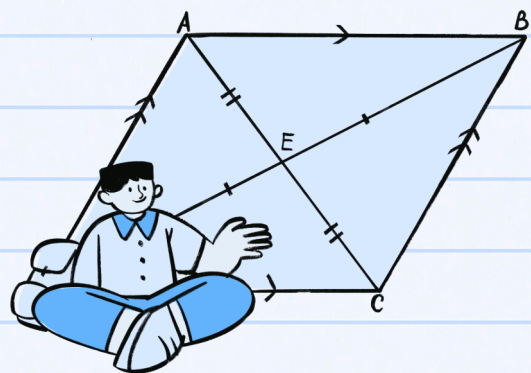
$$A = \pi r^2$$

$$y - y_1 = m(x - x_1)$$

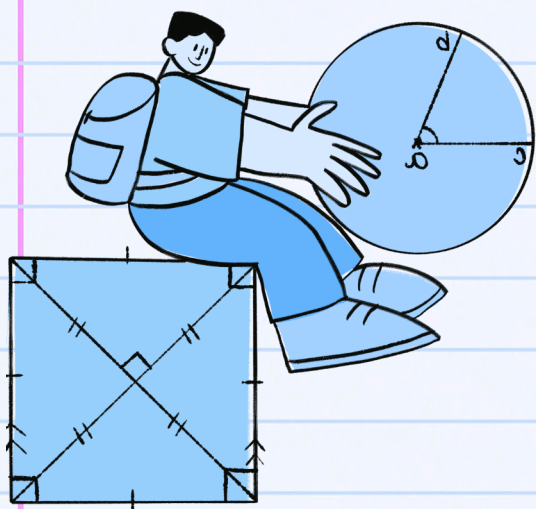
Conocimiento de MATEMÁTICAS

Dirigida a

- 3º y 4º ESO.
- 2 horas semanales
- Alumnado que presenta dificultades de aprendizaje (asignatura de refuerzo, a consideración del equipo directivo, del equipo docente y orientación).



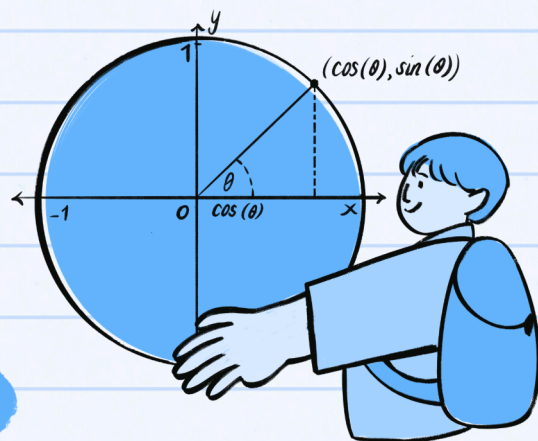
$$ax^2 + bx + c = 0$$



$$a + 0 = a$$

Enfoque

- Profundizar y conectar ideas, para entender con más claridad lo trabajado en la asignatura de Matemáticas.
- Aprendizaje relevante, conectando las matemáticas con situaciones reales.



Beneficios de cursarla

- Permite comprender las matemáticas desde una perspectiva más profunda y significativa.
- Favorece el desarrollo del pensamiento lógico y crítico, habilidades útiles en cualquier ámbito académico y personal.
- Ofrece conexiones con situaciones reales y aplicaciones prácticas, lo que aumenta la relevancia y utilidad del aprendizaje.



$$\frac{x}{a} + \frac{y}{b} = 1$$